



# 925

使用者手冊

Version 1.0





## ● 產品故事



### 低調奢華 渾然天成

925承襲928的美學魅力，淬煉出極致奢華的優雅並呈現在全塔式機殼中。一體折彎的陽剛設計，在髮絲與鋁合金中交織出的精湛工藝，多樣化的散熱及空間配置的美學設計，先進的備戰舞台，完美詮釋。

# 規格

機種	925
產品型號	IW-CS-925BLK
顏色	黑色
機殼型式	高直立式機殼
材質	鋁合金, 強化玻璃, ABS, SECC環保鋼板
主機板相容	12" x 13" E-ATX, ATX, Micro-ATX, Mini-ITX
介面卡擴充槽	PCI-E x 8
	Vertical PCI-E x 2
最高相容性	支援高規格顯示卡長度: 420mm (Maximum) 支援CPU散熱器高度: 200mm
上置輸出／入埠	1 x USB 3.1 Gen 2 Type-C 2 x USB 3.0 HD Audio
隱藏式磁碟槽	4 x 3.5"
	3 x 2.5"
散熱系統相容	上 - 支援3 x 120mm風扇 或 360mm水冷排 前 - 支援3 x 120mm風扇 或 2 x 140mm風扇; 或360mm/280mm水冷排 (當安裝360mm水冷排時需移除2個3.5"硬碟架) 後 - 支援3 x 120mm風扇
電源供應器相容	PSII : ATX12V
	可安裝區域長度達140 – 200mm
產品尺寸	570 x 280 x 608mm
(高 x 寬 x 長)	22.4" x 11" x 26.7"
包裝尺寸	652 x 392 x 695mm
(高 x 寬 x 長)	25.6" x 15.4" x 27.3"
淨重	17.8公斤, 39磅
毛重	21公斤, 46磅

\* 本產品符合歐盟有害物質使用限制指引 (RoHS)

\* 產品規格視各銷售區域略有不同

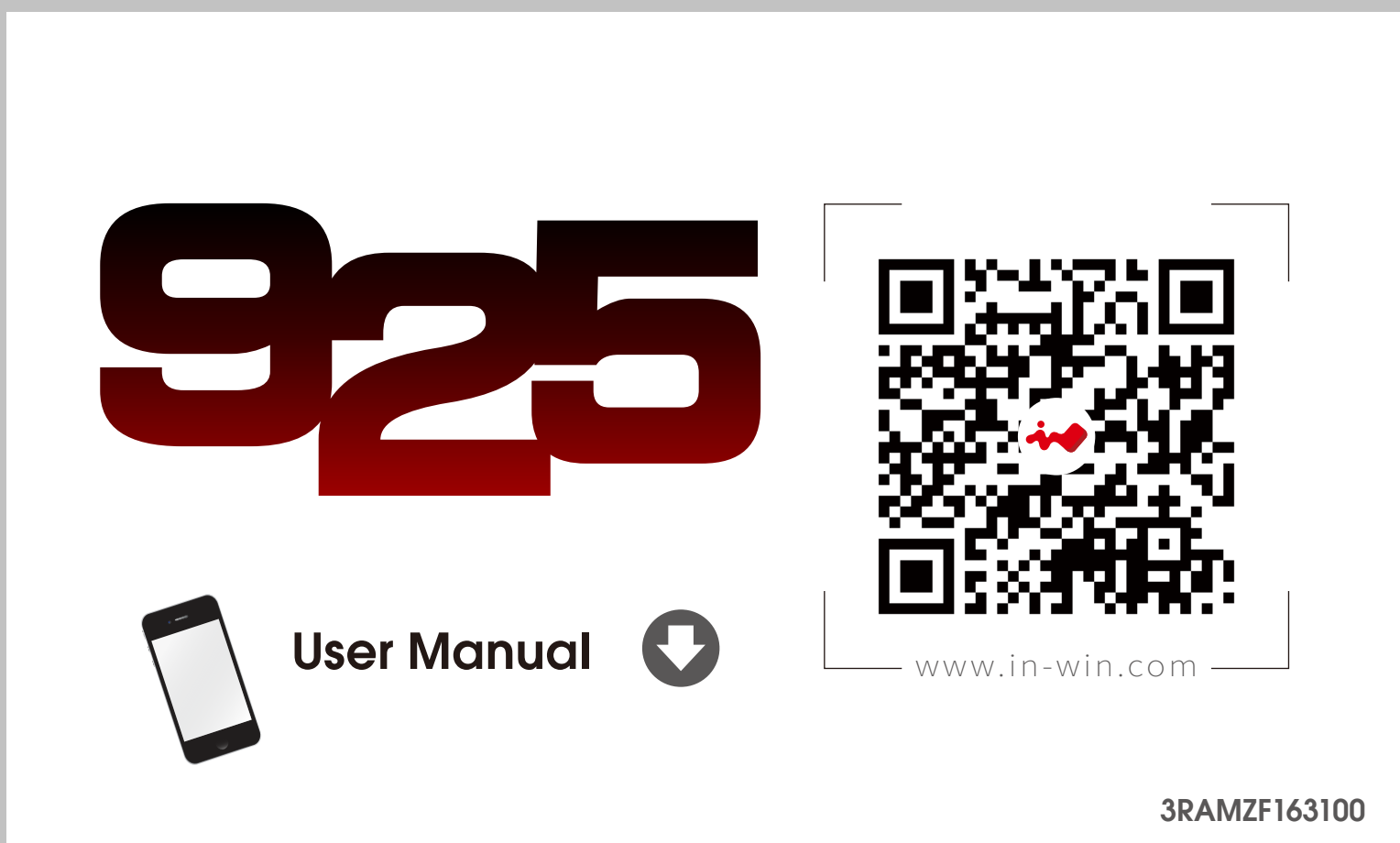


# ● 包裝內容

## 1.925 機殼



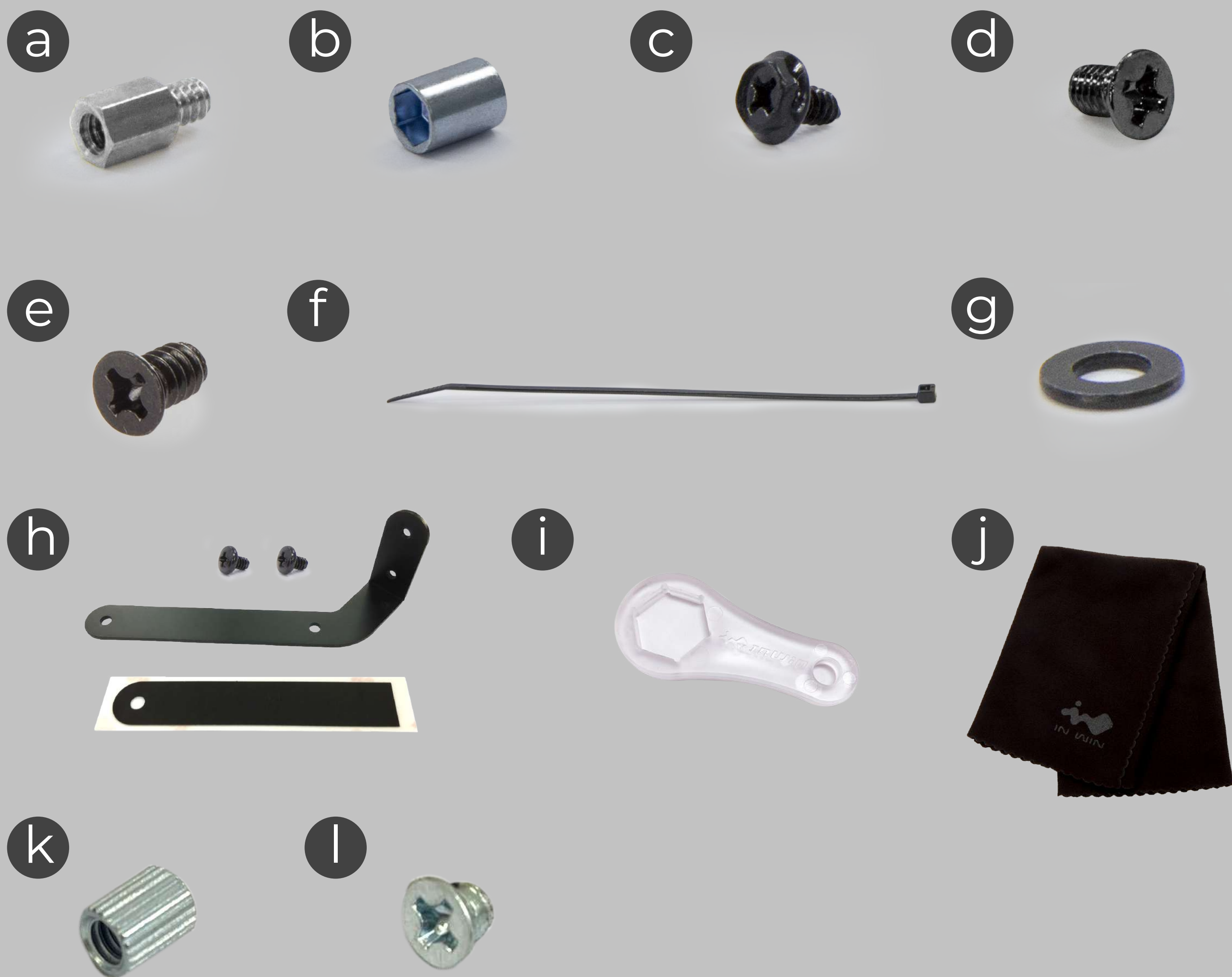
## 2.QR Code卡



## 3.零件包



# ●零件包



- a. 主機板固定銅柱 x16
- b. 主機板銅柱套筒 x1
- c. 六角頭螺絲 x24
- d. 2.5"硬碟螺絲 x12
- e. 3.5"硬碟螺絲 x12
- f. 束線帶 x10
- g. 水冷排墊片 x24
- h. 顯示卡支撐架 x 2
- i. 六角板手 x 1
- j. 擦拭布 x 1
- k. 主機板擴充銅柱 x 2
- l. 主機板擴充螺絲 x 2



## ● 機體結構

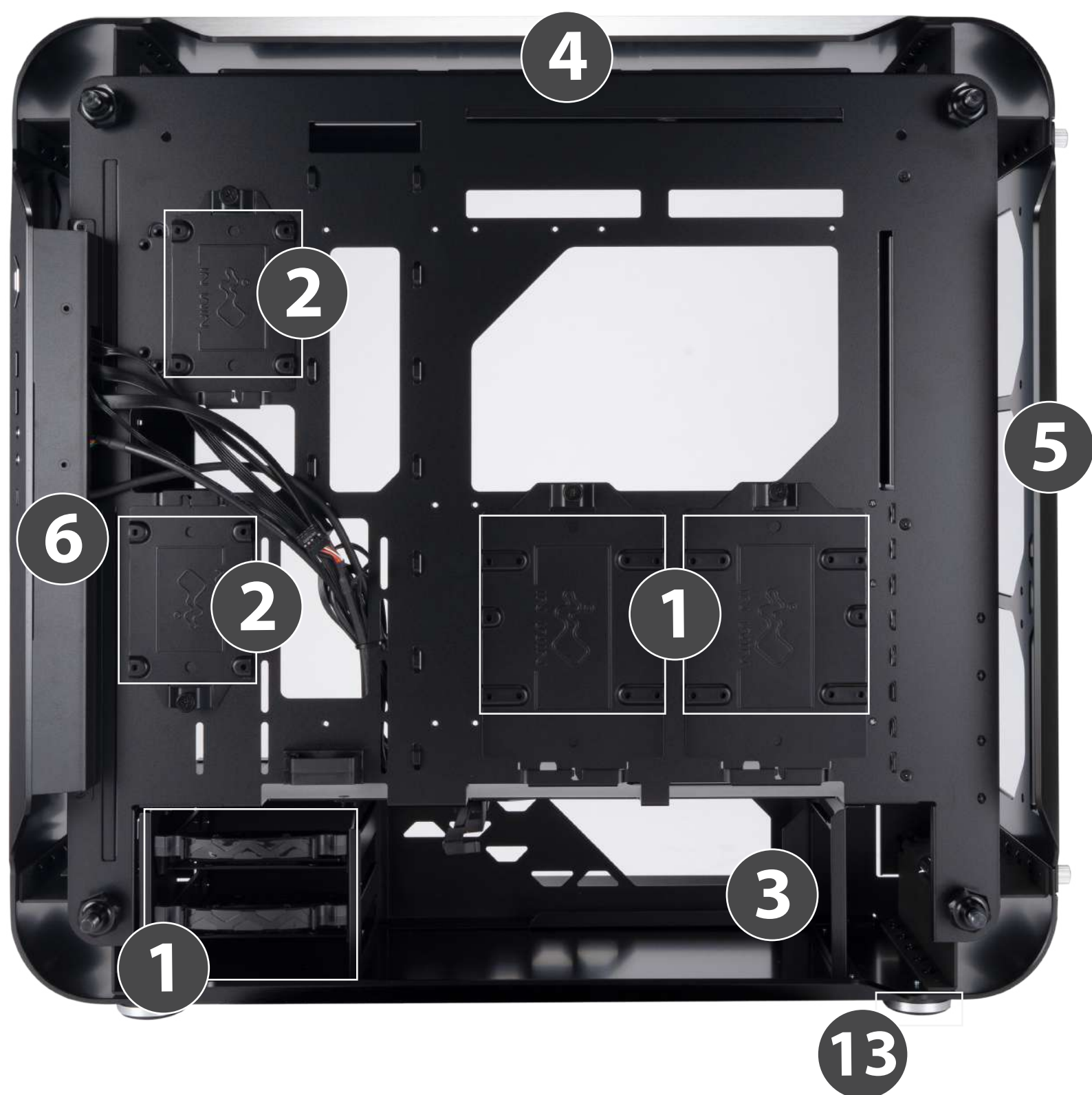


- 1. I/O面板
- 2. 雙側強化玻璃
- 3. 鋁合金前面板
- 4. 鋁合金後面板
- 5. 後窗理線孔





## ● 機體結構



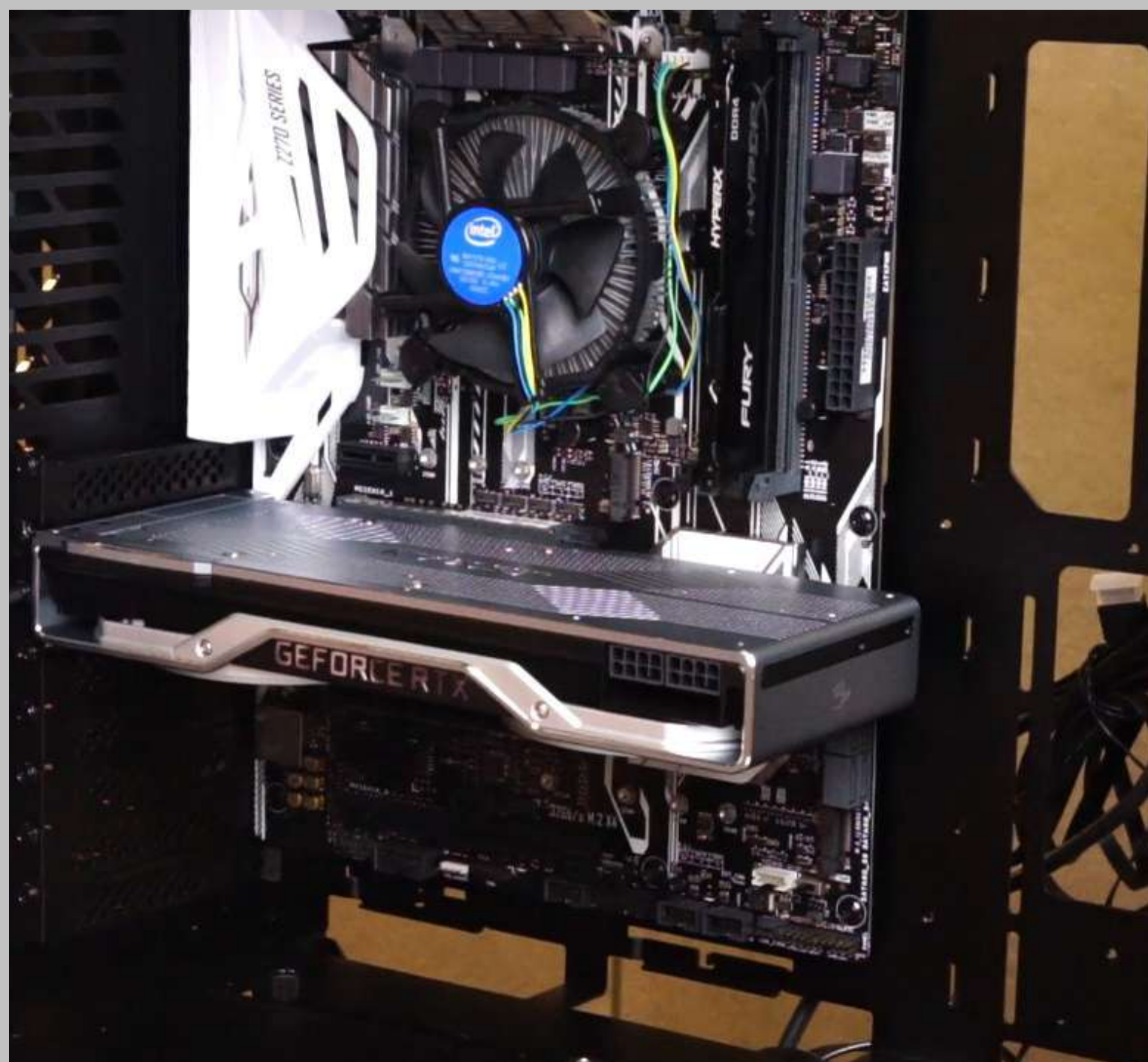
1. 3.5"硬碟槽
2. 2.5"硬碟槽
3. 電源供應器安裝區
4. 上置風扇/水冷排安裝區
5. 後方風扇
6. 前方風扇/水冷排安裝區
7. 主機板安裝區
8. CPU散熱器快速安裝孔
9. PCI-E(介面卡)擴充槽
10. 直立式顯卡擴充槽
11. 顯示卡支撐架安裝孔
12. 風扇濾網
13. 防震腳墊



## ● 安裝步驟

請掃描QR Code或至以下網址觀看影片教學:

<https://youtu.be/ePccypG9ELM>





# ● 注意事項與保固範圍

## ■ 注意事項

1. 請確實遵循本使用手冊之指示進行安裝！
2. 安裝電腦產品的過程中，請戴上靜電環及手套進行安裝，否則可能會導致人員及機器的傷害與損壞。錯誤的接頭安裝，嚴重時可能導致主機板及其他零件燒毀。
3. 請勿使用錯誤方法進行操作或採取指定範圍以外之用途，以免導致本產品及電腦相關裝置損壞。
4. 請勿將本產品進行改裝使用，以免發生故障。
5. 如需搬運,請先卸下機殼內所有裝置，包含電源供應器、硬碟、光碟機、主機板、散熱器等，以免造成本產品及電腦相關裝置損壞。
6. Addressable RGB燈條請免除不必要的插拔，以免導致針腳因插拔過於頻繁而產生接觸不良或短路情形。
7. 請在斷電情況下組裝本產品，以免造成人員或機器的傷害。
8. 側板開啟時，請注意勿將手或其他物品深入風扇或其他運作中的零件，並請注意勿讓幼童靠近或操作本產品，否則可能導致人員受傷及相關裝置損壞。

## ■ 保固範圍

\*本產品之保固範圍及內容等相關資訊，請至迎廣網站 [www.in-win.com](http://www.in-win.com)查詢。

\*產品請以實際出貨內容為準，迎廣科技保留最終修改權利。





CONTEMPORARY & INNOVATIVE  
www.in-win.com

Copyright © 2019 InWin Development Inc. All Rights Reserved.