



P
SERIES

P125 / P105

使用者手冊



產品故事

InWin P Series 電源供應器具有 80 PLUS® 金牌認證及 100% 全日系電容，能為電腦提供可靠且高效的電力來源。此系列採用全模組化線材、液態軸承 (FDB) 風扇及零轉速模式設計，以確保良好的靜音及散熱效果。P Series 兼具高穩定性、高效能與低噪音，為電腦提供最佳的電源供應解決方案。



1. 80 PLUS® 金牌認證
2. 智慧風扇設計
3. 5V 和 3.3V DC-DC 電路設計
4. 全日系 105° C 電解電容
5. 多重電路保護設計
6. 全模組化線材設計
7. 5 年原廠保固





規格

型號	P125	P105	
產品型號	IW-P1250	IW-P1050	
瓦特數	1250W	1050W	
材質	SECC 鍍鋅鋼板		
版本	ATX12V V2.4 / EPS12V V2.92		
線材管理	全模組化		
功率因素校正 (PFC)	主動式 PFC (> 0.95)		
轉換效能	80 PLUS®Gold (Up to 90%)		
平均無故障時間 (MTBF)	> 100,000 小時		
交流輸入電壓	100-240Vac.,15-8A,50-60Hz		
風扇	135mm 液態軸承 (FDB) 風扇		
50% 負載噪音值 (dBA)	< 25dBA		
操作溫度 (° C)	0~40 ° C		
保護	OCP/ OVP/ UVP/ SCP/ OTP/ OPP		
安規認證	cTUVus/ TUV/ CB / BSMI/ CE/ FCC/ EAC/ CCC/ RCM		
產品尺寸 (長 x 寬 x 高)	160 x 150 x 86mm		
包裝尺寸 (長 x 寬 x 高)	210 x 325 x 105mm		
淨重	3.0kg	2.95kg	
毛重	3.5kg	3.45kg	
保固	5 年		
接頭	20+4 Pin Motherboard	1	1
	8 (4+4) Pin CPU	2	2
	8 (6+2) Pin PCI-E	8	8
	4 Pin Peripheral	4	4
	SATA (90 Degree)	12	12
	Floppy	1	1

型號	交流輸入	100-240Vac.,15-8A, 50-60Hz					總輸出功率
	直流輸出	+12V	+5V	+3.3V	-12V	+5VSB	
P125	最大輸出電流	104.1A	22A	22A	0.3A	3A	1250W
	最大功率	1250W	120W		3.6W	15W	
P105	最大輸出電流	87.5A	22A	22A	0.3A	3A	1050W
	最大功率	1050W	120W		3.6W	15W	

* 迎廣產品符合歐盟有害物質使用限制指引 (RoHS) 規範

* 產品規格視各銷售區域略有不同

P
SERIES

產品內容物



**P 系列電源供應器 x1
(P125 / P105)**



QR code 卡片 x1



模組化線材盒 x1



X1

20+4 Pin Motherboard Connector



X2

8 (4+4) Pin CPU Connector



X4

8 (6+2) Pin PCI-E Connector



X1

4 Pin Peripheral Connector



X3

SATA (90 Degree) Connector



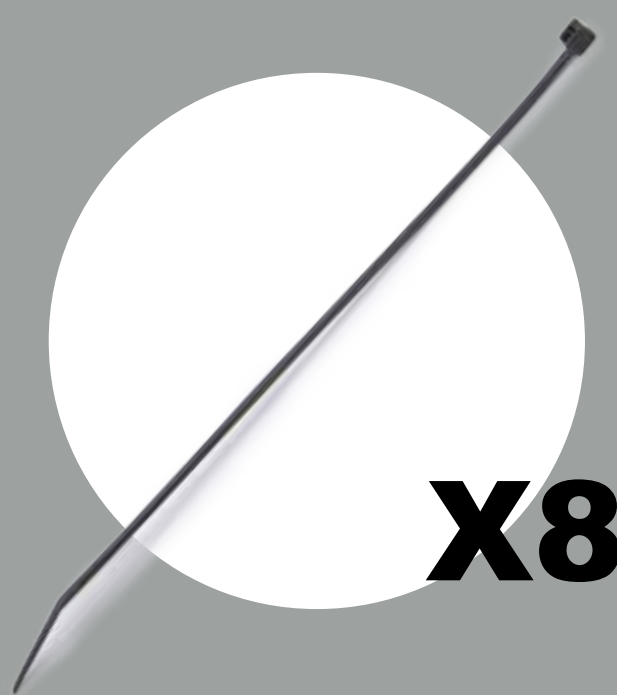
X1

Floppy Connector



X1

電源線



X8

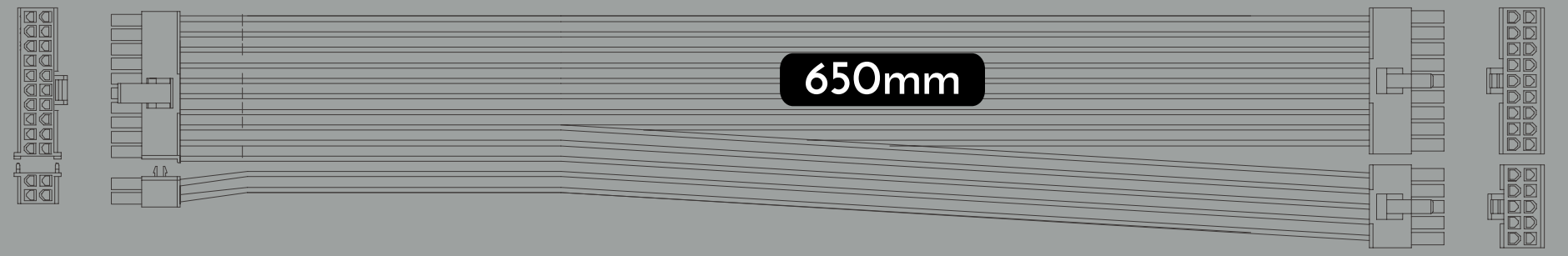
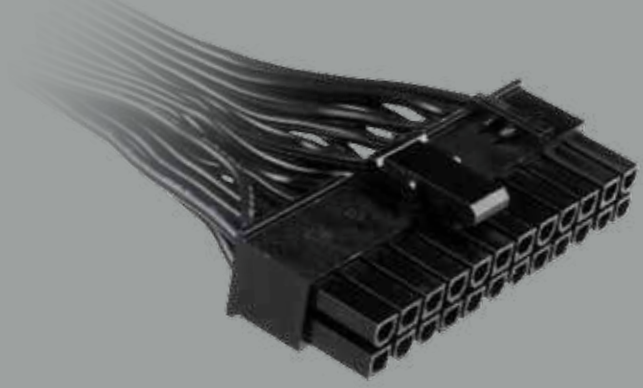
束線帶



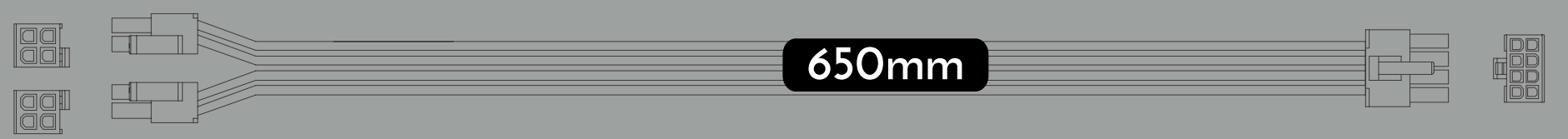
X4

螺絲

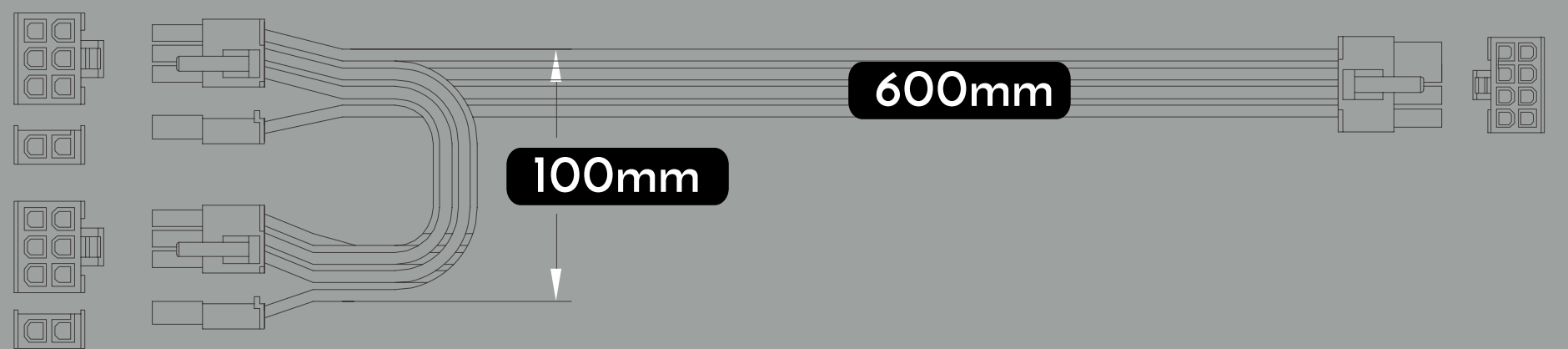
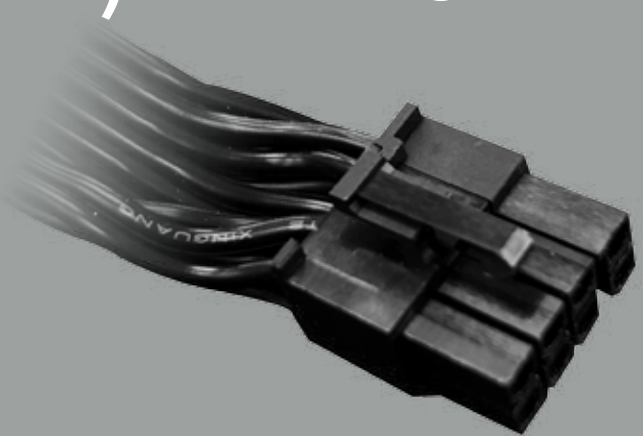
20+4 Pin Motherboard



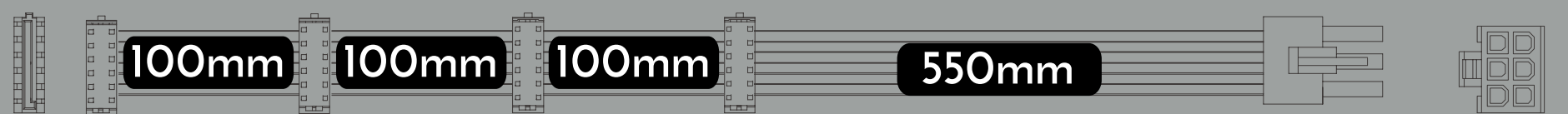
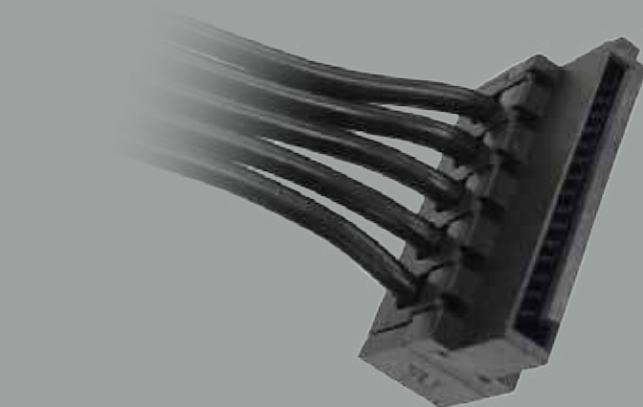
8 (4+4) Pin CPU



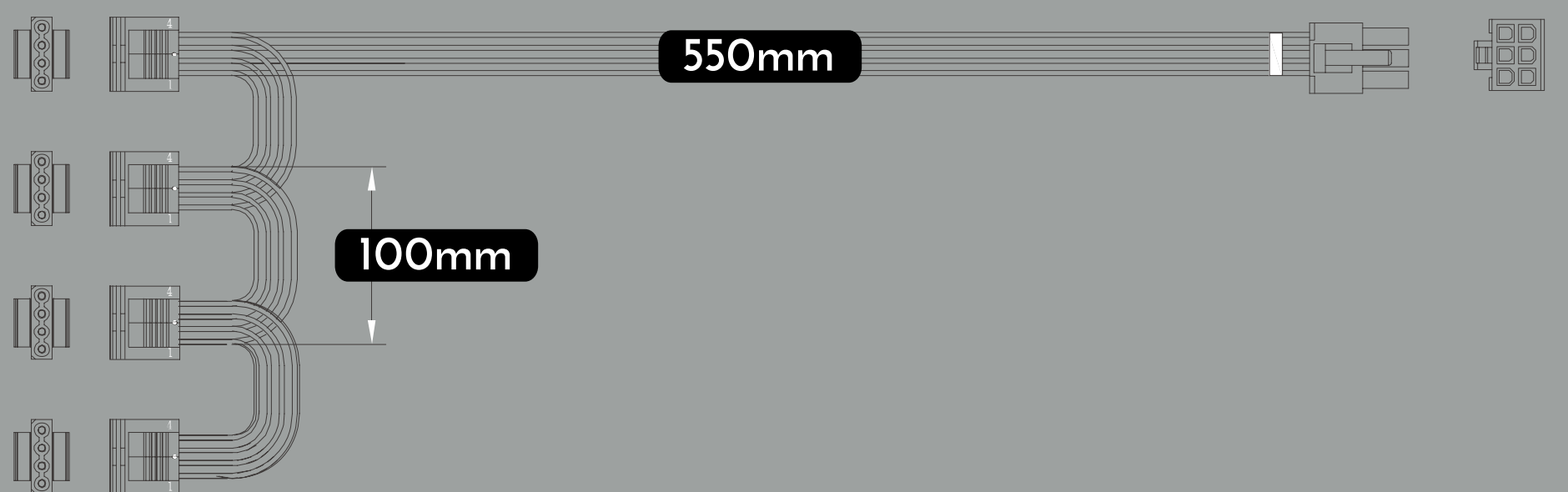
8 (6+2) Pin PCI-E



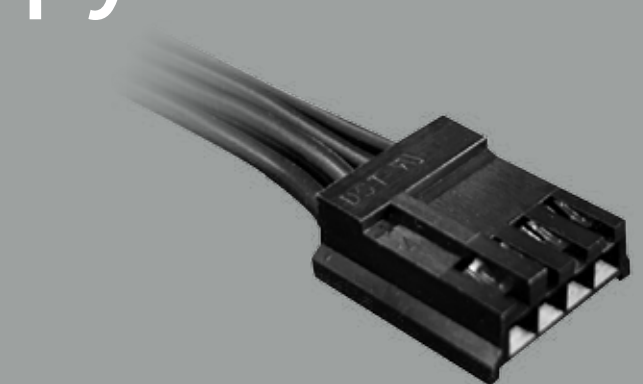
SATA (90 Degree)



4 Pin Peripheral



Floppy



1. 組裝前請確認電源是否完全斷電。
2. 將電源供應器裝入電腦機殼，並以螺絲固定。
3. 將 24-pin 主輸出接頭連接至主機板上的 24-pin 對應插槽。
4. 將 8-pin + 12V 接頭連接至主機板的對應插槽。
 - A. 如果您的主機板上有一個 8-pin + 12V 插槽，可直接連接 8-pin 接頭到主機板上。
 - B. 如果您的主機板有一個 4-pin 插槽，取下另一個 4-pin 接頭，並連接 4-pin 接頭至主機板上。
5. 連接周邊設備線材，PCI -Express 的線材和 SATA 線材連接到對應的的插槽內。
6. 請確保所有接頭都緊密相連，並妥善保存剩餘未使用的模組化線材供日後使用。
7. 最後將電源供應器上的 "I/O" 切換至 "I" 的位置，即可開始啟動電腦。

若您的電源供應器無法正常運作，在進行維修檢測前，請先依照下列步驟進行檢查。

1. 請檢查電源線是否與電源供應器確實連接。
2. 請檢查電源線是否插入電源插座。
3. 請確認電源供應器上的 "I/O" 開關切換至 "I" 的位置。
4. 請檢查所有主機板以及其他週邊設備上的電源接頭是否誤插或漏接的情形。
5. 必要時可重複切換 "I/O" 電源，每次動作至少需間隔 5 秒鐘以確認電源供應器確實重新啟動。
6. 若您的電源供應器仍無法正常運作，請聯絡當地經銷商申請 RMA。

■ 注意事項

1. 在組裝電源供應器時，請妥善使用防靜電措施，以防止損害和傷害。
2. 請依照此使用手冊之安裝說明和安全警告進行安裝。
3. 內有高壓電，請勿任意打開電源供應器的外殼或修改產品，以免導致本產品損壞，造成危險。
4. 若電源供應器已受潮或損壞，請勿繼續使用以防觸電造成危險。
5. 請將此產品遠離高溫區如：散熱器、暖氣機或其它會產生高溫的設備。
6. 請勿將異物塞入通風口和風扇出口處。
7. 請使用此產品提供的線材以避免相容性問題，導致電腦系統和電源供應器造成嚴重損害。
8. 請勿任意修改迎廣所提供的電源供應器的線材和接頭。

■ 保固範圍

1. 迎廣電源供應器針對材質與工藝上的瑕疵保固，由最初的消費者購買之單據上日期起，提供為期 5 年的有限保修。非原始購買者或非於通路購買取得之產品，皆無法提供保修之服務。
2. 本保固條款之適用範圍，不包括以下因素：
 - 1). 濫用和誤用
 - 2). 未按照指示操作
 - 3). 未經本公司授權之技術人員維修或拆裝
 - 4). 更改此產品
3. 本產品之保固範圍及內容等相關資訊，請至迎廣網站 www.in-win.com 查詢。
4. 產品以實際出貨內容為準，迎廣保留最終修改權利。



INWIN

CONTEMPORARY & INNOVATIVE
www.in-win.com